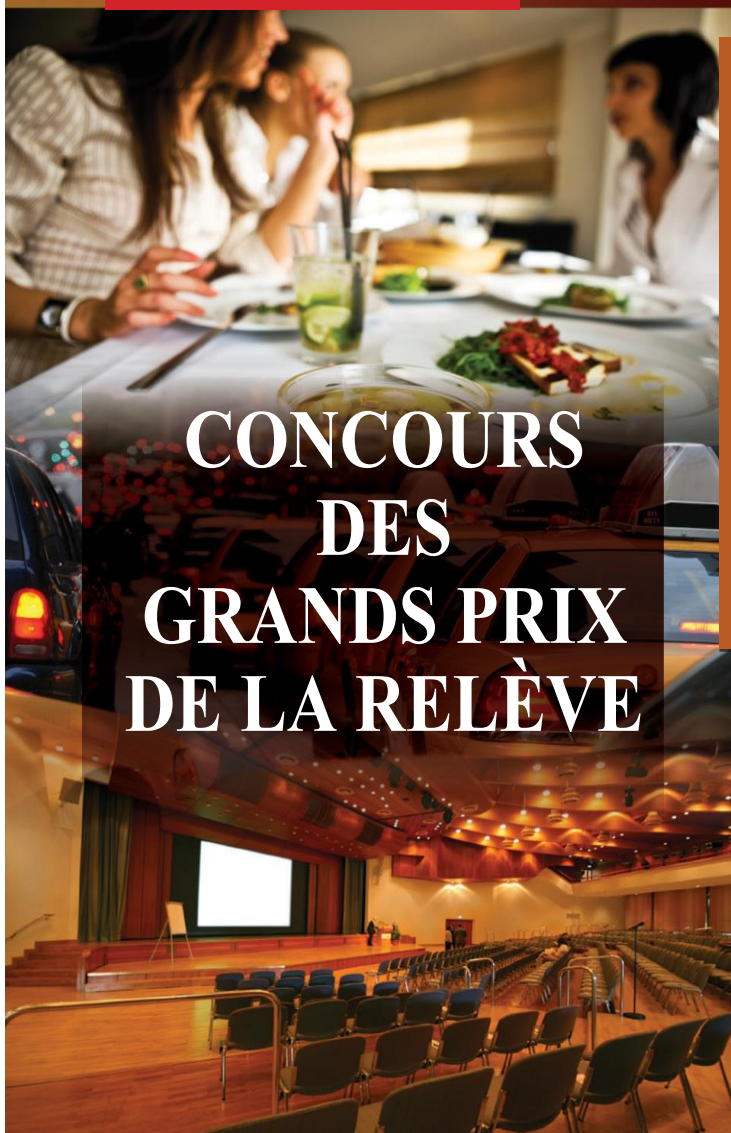


# AQFORTH

Association québécoise de la formation  
en restauration, tourisme et hôtellerie

[www.aqforth.qc.ca](http://www.aqforth.qc.ca)



## CONCOURS DES GRANDS PRIX DE LA RELÈVE

SOURCE  
AQFORTH

POLITIQUE DE DONNS,  
SUBVENTIONS ET COMMANDITES

## POUR PUBLICATION IMMÉDIATE

Cher partenaire !

Nous sollicitons aujourd'hui votre appui afin de soutenir financièrement la nouvelle édition des Grands Prix de la Relève (GPR) en restauration, tourisme et hôtellerie ayant été créés en 2004 dans le but de promouvoir la relève et de souligner annuellement au moyen d'un concours provincial, la qualité des étudiants.es s'étant particulièrement distingués sur les plans scolaire, social et professionnel dans ces secteurs d'activités.

Rappelons que ce Concours s'adresse à l'échelle provinciale à l'ensemble de la population étudiante inscrite dans un établissement d'enseignement (public ou privé) membre de l'AQFORTH de niveau secondaire, collégial et/ou universitaire, qui offre au moins un programme conduisant à un diplôme d'études sanctionné soit par le ministère de l'Éducation et/ou de l'Enseignement supérieur du Québec dans le domaine de l'alimentation, du tourisme, de la restauration et/ou de l'hôtellerie ou tout autre programme jugé similaire ou équivalent par notre conseil d'administration.

Grâce à la promotion qu'ils font de l'excellence professionnelle et technique des finalistes, les Grands Prix de la Relève en restauration, tourisme et hôtellerie permettent de valoriser les métiers, la profession et la qualité de l'enseignement tant auprès des employeuses et des employeurs que du grand public en général.

Outre la reconnaissance obtenue à titre de représentants.es de la relève touristique d'excellence, chacun des lauréats.es du Concours reçoit un certificat de l'AQFORTH et une bourse de 1 000 \$ lors de la cérémonie virtuelle des GPR se déroulant en avril de chaque année. De ces lauréats.es, trois personnes d'entre elles courent de plus la chance de remporter le Grand Prix de l'Excellence, le Coup de cœur du Jury ou encore le Prix étudiant international. Parrainés par de fiers partenaires de l'AQFORTH, ces prix permettent à leurs récipiendaires de bénéficier d'un fonds d'aide financière pouvant aller jusqu'à une valeur de 5 000\$ et ce, dépendamment du soutien financier obtenu d'année en année.

Le présent document propose ainsi de multiples offres de partenariat aux bénéfiques avantageux et l'une d'entre elles saura nul doute susciter votre intérêt. À noter, qu'il est **toujours possible d'ajouter un don** au partenariat désiré afin de soutenir plus largement la mission de l'AQFORTH dans l'ensemble des actions de reconnaissance et de valorisation qu'elle porte tout au long de l'année au-delà de la planification, de la coordination et de l'organisation de ce Concours des Grands Prix de la Relève.

Pour plus d'information, n'hésitez pas à communiquer directement avec Catherine Pelletier, coordonnatrice générale à [info@aqforth.qc.ca](mailto:info@aqforth.qc.ca) ou à cliquer sur le lien suivant et l'un des membres de notre équipe veillera à vous renseigner dans les meilleurs délais,

### Site Web

[www.aqforth.qc.ca](http://www.aqforth.qc.ca)

### Téléphone

438-466-5400

### Heures d'ouverture

Les lundis et jeudis,  
de 8h30 à 12h et de 13h à 16h30

## CONCOURS DES GRANDS PRIX DE LA RELÈVE EN RESTAURATION, TOURISME ET HÔTELLERIE

La politique de dons, subventions et commandites en vigueur à compter du 5 janvier 2023

En choisissant de soutenir financièrement cet événement, vous participez à la reconnaissance des multiples formations offertes en tourisme, hôtellerie et restauration et par le fait même, à la qualité du personnel œuvrant au sein de notre grande industrie. Selon la valeur de votre soutien financier, vous ferez partie de l'une ou l'autre des catégories suivantes :

**DIAMANT :** Cette catégorie correspond aux **présentateurs officiels** de l'événement. La valeur monétaire du soutien financier offert pour obtenir ce statut est de 7 500\$ et plus. Quatre (4) billets d'entrée leur sont offerts gracieusement.

**OR :** Cette catégorie rassemble les organisations dont la valeur monétaire du don, de la subvention ou de la commandite se situe entre 5 000\$ et 7 499\$. Deux(2) billets d'entrée leur sont offerts gracieusement.

**ARGENT :** Cette catégorie rassemble les organisations dont la valeur monétaire du don, de la subvention ou de la commandite se situe entre 2 500\$ et 4 999\$. Un(1) billet d'entrée leur est offert gracieusement.

**BRONZE :** Cette catégorie rassemble les organisations dont la valeur monétaire du don, de la subvention ou de la commandite se situe entre 1 500\$, et 2 499\$.

**COLLABORATEUR :** Cette catégorie rassemble les organisations dont le don, la subvention ou la commandite équivaut à une valeur monétaire de moins de 1 500\$.

### Visibilité offerte

En plus des différentes possibilités mentionnées à la page suivante, une visibilité supplémentaire vous est offerte pour les dons, subventions et commandites suivants :

- **Bourse à un.e lauréat.e :** Chaque lauréat.e d'un prix recevra une bourse de 1 000 \$. En choisissant cette option, le nom de votre organisation sera mentionné lors de la remise des bourses. Il vous est possible de choisir la catégorie (*Tourisme ou Hôtellerie ou Restauration*) pour laquelle vous souhaitez offrir la ou les bourse(s). **Une commandite d'une valeur monétaire d'au moins 1500 \$ est exigée afin d'associer le nom de votre organisation à une bourse.**
- **Billet pour finaliste(s) :** Les dons, subventions et commandites offerts en argent (\$) servent à payer entre autres, les coûts reliés à la participation des candidats.es au Concours et celle des finalistes à la cérémonie. Le nom de votre organisation pourrait figurer sur la cocarde d'un ou de plusieurs finalistes pour toute contribution de plus de 1 000\$. Si vous le souhaitez, vous avez la possibilité d'associer votre organisation à une catégorie (*Tourisme ou Hôtellerie ou Restauration*).

VISIBILITÉ	DIAMANT PLUS DE 7 500 \$	OR 5 000 \$ à 7 499\$	ARGENT 2 500 \$ à 4 999\$	BRONZE 1 500 \$ à 2 499\$	COLLABORATEUR (- 1 500\$)
<b>AVANT L'ÉVÉNEMENT</b>					
Mention de l'organisation dans les documents d'invitation	X	X			
Logo de l'organisation sur le site Web du gala	X	X	X		
Nom de l'organisation sur le site Web du gala				X	X
<b>PENDANT L'ÉVÉNEMENT</b>					
Texte descriptif (100 mots) de l'organisation dans le programme de la soirée	X	X			
Affiche corporative	X	X			
Logo projeté à l'écran pendant la soirée	X	X	X		
Logo dans le programme de la soirée	X	X	X		
Nom de l'organisation dans le programme de la soirée				X	X
Nom de l'organisation projeté à l'écran pendant la soirée				X	X
Mention au micro de l'organisation offrant une bourse en argent de 1 000 \$ à un lauréat.e	X	X	X	X	
<b>APRÈS L'ÉVÉNEMENT</b>					
Mention de l'organisation pour le don, la subvention et la commandite offerte dans les communiqués suivant l'événement	X				
Mention de l'organisation qui a offert une bourse en argent de 1000 \$ à un.e lauréat.e dans les communiqués suivant l'événement	X	X	X	X	
Visibilité sur le site Web de l'AQFORTH pour un an (nom ou logo de l'organisation selon la valeur monétaire réelle du soutien offert)	X	X	X	X	X

## Valeur monétaire réelle

Les dons, subventions et commandites peuvent être offerts en argent (\$), en biens et/ou services ou en services alimentaires.

La valeur monétaire réelle du soutien offert s'établit comme suit :

Argent (\$)	100%	1\$ = 1,00\$
Biens et/ou services	60%	1\$ = 0,60\$
Services alimentaires	50%	1\$ = 0,50\$

## Protocole d'entente de dons, subventions et commandites \_\_\_\_\_ # (no. d'entente)

### Concours des Grands prix de la relève en restauration, tourisme et hôtellerie

#### ENTRE

**L'Association québécoise de la formation en restauration, tourisme et hôtellerie (AQFORTH)**

4-6323, 2<sup>e</sup> Av., Montréal, Québec, H1Y 2Z3 téléphone : 438-466-5400

Représentée par Catherine Pelletier, coordonnatrice générale de l'AQFORTH

Ci-après, désigné "**le commandité**".

#### ET

**Nom de l'organisation :** \_\_\_\_\_

**Adresse :** \_\_\_\_\_

**Numéro de téléphone :** \_\_\_\_\_ **Courriel :** \_\_\_\_\_

**Représentée par :** \_\_\_\_\_ **Titre :** \_\_\_\_\_

Ci-après, désigné "**le commanditaire**".

### LES PARTIES CONVIENNENT DE CE QUI SUIT :

#### 1. OBJET DE L'ENTENTE :

Le commandité accorde au commanditaire le statut de partenaire selon la catégorie ci-dessous pour son investissement dans la réalisation des Grands prix de la relève en restauration, tourisme et hôtellerie.

#### 2. VALEUR MONÉTAIRE RÉELLE DES DONNS, SUBVENTIONS ET COMMANDITES :

*Veillez cocher votre choix :*

*Valeur monétaire réelle calculée*

PARTENAIRE DIAMANT (PRÉSENTATEUR)

PLUS DE 7 500\$

PARTENAIRE OR

5 000\$ à 7 499\$

PARTENAIRE ARGENT

2 500\$ à 4 999\$

PARTENAIRE BRONZE

1 500\$ à 2 499\$

COLLABORATEUR

Moins de 1 500\$ VALEUR DE : \_\_\_\_\_ \$

### 3. TYPE DE DONS, SUBVENTIONS OU COMMANDITES :

Veillez indiquer la répartition de votre soutien financier : cochez les options privilégiées

BIENS ET SERVICES

ARGENT \$

Montant octroyé: \_\_\_\_\_ \$

SERVICES

ALIMENTAIRES

BOURSES AUX  
LAURÉATS.ES

(indiquez le nombre) X \_\_\_\_\_

Catégories souhaitées :  
\_\_\_\_\_

Description détaillée de la répartition des dons, subventions et commandites :

---

---

---

---

### 4. OBLIGATION DU COMMANDITÉ:

Le commandité s'engage à respecter le plan de visibilité pour le partenariat coché au point no.2, extrait de ce dossier de politique de dons, subventions et commandites du Concours des Grands Prix de la Relève en restauration, tourisme et hôtellerie.

### 5. OBLIGATION DU COMMANDITAIRE:

Le commanditaire s'engage à fournir son logo<sup>1</sup>, en haute définition, pour les différents niveaux de partenariat et à autoriser le commandité pour son utilisation dans les documents promotionnels du Concours des Grands Prix de la Relève en restauration, tourisme et hôtellerie.

### 6. SIGNATURE DE L'ENTENTE :

Les parties aux présentes reconnaissent avoir pris connaissance de chacune des clauses du présent contrat et s'en déclarent entièrement satisfaites.

**Association québécoise de la formation en restauration, tourisme et hôtellerie (AQFORTH)**

Signature : \_\_\_\_\_

Date : \_\_\_\_\_

Nom de la personne représentant le « commandité » : \_\_\_\_\_

**Nom de l'organisation :** \_\_\_\_\_

Signature : \_\_\_\_\_

Date : \_\_\_\_\_

Nom de la personne représentant le « commanditaire » : \_\_\_\_\_

<sup>1</sup> La dimension d'un logo ou de la police de caractères du partenaire lors de sa publication ou de sa diffusion, est relative à la valeur réelle des dons, subventions et commandites offerts.